

RESTAURANT

Dählhölzli





Dählhölzli

Wer wir sind

Das idyllisch an der Aare gelegene Restaurant Dählhölzli wurde nach einer umfassenden Renovation Anfang Sommer 2025 neu eröffnet.

Unsere hellen Räumlichkeiten im Obergeschoss bieten für bis zu 350 Personen platz. Unser Team sorgt für eine reibungslose Planung und professionelle Betreuung Ihres Anlasses bei uns.

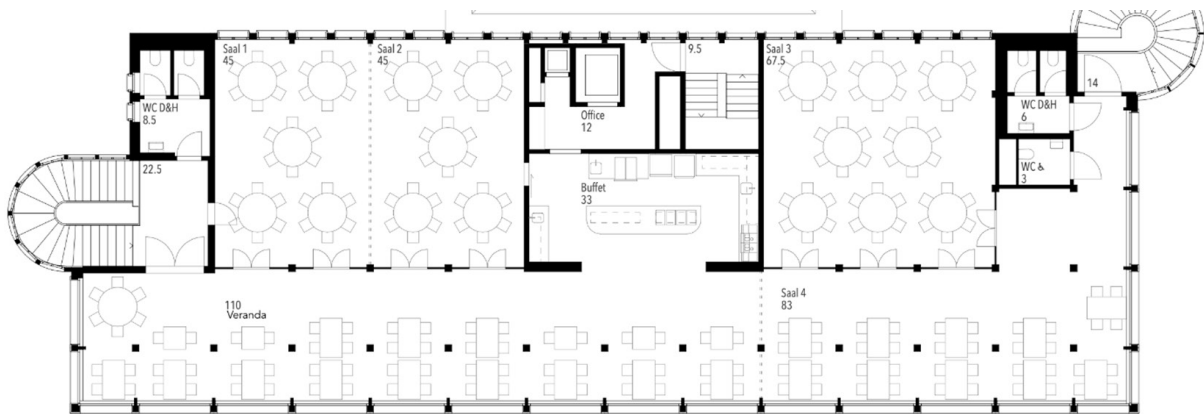
Ihrem erfolgreichen Seminar steht nichts mehr im Wege!

Ihr Restaurant Dählhölzli Team



Raumplan

Wir bieten Ihnen verschiedene Räumlichkeiten mit unterschiedlichem Charakter. Unsere Räume reichen von 45 bis 195.50 m² und bieten vielfältige Nutzungsmöglichkeiten. Zudem können Sie aus verschiedenen Bestuhlungen auswählen. Weitere Informationen dazu finden Sie auf der nächsten Seite.





Preise und Bestuhlung

Raum	Grösse in m ²	Miete 1/2 Tag in CHF	Miete 1 Tag in CHF	Blocktisch	U-Form	Theater	Tafel	Seminar	runde Tische
Saal 1	45	150	250	23	12	30	40	20	18
Saal 2	45	150	250	23	12	30	40	20	18
Saal 1&2	90	300	500	36	30	80	75	35	64
Saal 3	67.50	150	350	30	20	50	54	28	45
Saal 4*	83	100	180	-	-	-	54	-	45
Veranda	195.50	450	550	-	-	-	150	-	120
Veranda ohne Saal 4	110	300	450	-	-	-	80	-	50

* Nur in Kombination mit Saal 3 buchbar. Als Sitzungssaal ist er wegen der Säulen weniger geeignet, kann jedoch gut als Gruppenraum genutzt werden.

Im Mietpreis inbegriffen

- Wireless Internet
- Gewünschte Bestuhlung

Kann als Zusatz dazugebucht werden

- Beamer inkl. Leinwand CHF 45.00
- Pinnwand CHF 20.00
- Flipchart CHF 30.00
- Kleiner Moderationskoffer CHF 20.00
- Blumendekoration auf Anfrage



Seminarpauschalen

Seminarpauschalen (Buchbar ab 10 Personen)

Tagespauschale

Begrüßungskaffee

Kaffee, Espresso, Tee

Kaffeepause vormittags

Buttergipfeli, Früchtekorb

Kaffee, Espresso, Tee, Fruchtsaft und Mineralwasser (mit/ohne Kohlensäure)

Mittagspause

2-Gang Menü mit Vegi- und Fleischoption

Kaffeepause nachmittags

Verschiedenes Süßgebäck und Früchtekorb

Kaffee, Espresso, Tee, Fruchtsaft und Mineralwasser (mit/ohne Kohlensäure)

CHF 95.00 pro Person



Seminarpauschalen

Halbtagespauschale

Begrüßungskaffee

Kaffee, Espresso, Tee

Kaffeepause vormittags ODER Kaffeepause nachmittags

Buttergipfeli, Früchtekorb

Kaffee, Espresso, Tee, Fruchtsaft und Mineralwasser (mit/ohne Kohlensäure)

Mittagspause

2-Gang Menü mit Vegi- und Fleischoption

CHF 75.00 pro Person

In den Pauschalen inbegriffen:

- Saalmiete
- Sitzungsgetränke (Mineralwasser mit/ohne Kohlensäure)
- Wireless Internet
- 1 Pinnwand
- 1 Flipchart (inklusive Schreibmaterial)



Seminarpauschalen

Kaffeepausen

pro Person

Das Buffet der Kaffeepause steht während 30 Minuten zur Verfügung

Begrüßungskaffee

CHF 9.00

Kaffee, Espresso, Tee

Fruchtsaft und Mineralwasser (mit/ohne Kohlensäure)

Buttergipfeli

Kaffeepause vormittags

CHF 15.00

Buttergipfeli, Früchtekorb und etwas Salziges

Kaffee, Espresso, Tee, Fruchtsaft

und Mineralwasser (mit/ohne Kohlensäure)

Kaffeepause nachmittags

CHF 15.00

Verschiedenes Gebäck (süß und salzig), Früchtekorb

Kaffee, Espresso, Tee, Fruchtsaft

und Mineralwasser (mit/ohne Kohlensäure)



Bankette

Wussten Sie, dass wir auch Bankette ausrichten? Unsere hellen Räumlichkeiten bieten den idealen Rahmen für jeden Anlass. Vom Geschäftsessen, über Familienfeiern bis hin zu Geburtstagen, Konfirmationen oder Traueressen, egal ob gross oder klein: Wir organisieren Ihr Bankett professionell und nach Ihren Wünschen.

Melden Sie sich bei uns, falls Sie Interesse an unserer Bankett-Dokumentation haben.





Anreise

Öffentlicher Verkehr

Bus Nr. 19 ab Bahnhof Bern (Endstation Elfenau) bis Haltestelle Ka-We-De.

Anschliessend Fussweg zum Restaurant Dählhölzli (ca. 5 Minuten).

Auto

Aus Richtung Zürich: Ausfahrt Bern Ostring, Richtung Stadt bis Thunplatz. Richtung Fribourg auf die Kirchenfeldstrasse. Erste Abbiegung links in Jubiläumsstrasse (bei der Kapelle).

Aus Richtung Fribourg: Ausfahrt Bümpliz-Köniz, Richtung Bern auf der Weissensteinstrasse. Bei der zweiten Kreuzung links in die Schwarzenburgstrasse, zum Eigerplatz. Geradeaus und über die Monbijoubücke. Nach der Brücke bei der ersten Ampel rechts in die Aegertenstrasse, rechts in die Jubiläumsstrasse.

Kostenpflichtiger Parkplatz an der Aare (CHF 2.20 pro Stunde)



Kontakt

Janis Alder

Betriebsleiter

Restaurant Dählhölzli

Tierparkweg 2

3005 Bern

031 352 20 20

daehlhoelzli@huettenzauber.ch