

Gästemappe



— ★★ ★ —
GRINDELWALD

Herzlich willkommen

Schön, dass Sie bei uns sind!

Wissenswertes kurz notiert...

W-LAN:

Guest-Huettenzauber

Passwort: 3818-Grindelwald

Öffnungszeiten Restaurant

| | |
|-------------|-----------------------|
| Frühstück | 08:00 Uhr - 10:00 Uhr |
| Restaurant | 09:00 Uhr - 21:00 Uhr |
| Warme Küche | 11:30 Uhr - 16:00 Uhr |
| | 18:00 Uhr - 20:30 Uhr |

Reservationen fürs Abendessen von externen Gästen nehmen wir auf Anfrage gerne an.

Wissenswertes

Abendessen: Wir reservieren grundsätzlich bereits bei der Buchung der Zimmer einen Tisch für Sie. Abendessen ist jeweils von 18:00 - 20:30 Uhr.

An und Abreise: Unser Haus befindet sich gleich neben der Mittelstation «Bort» der First-Gondelbahn.
Gondel: Bitte beachten Sie die Betriebszeiten der Gondelbahn. Die aktuellen Fahrplan-Informationen finden Sie unter www.jungfrau.ch.

Achtung: Im Winter sind wir ausschliesslich per Gondelbahn erreichbar.

Bei starkem Wind kann es sein, dass der Betrieb der Gondelbahn eingestellt werden muss. Gerne werden wir uns direkt mit Ihnen in Verbindung setzen.

Auto: Achtung: Die Strasse ist steil und schmal, ein stark genutzter Wanderweg sowie eine Trottibike-Strecke. Die Übernachtungsbestätigung gilt als Bewilligung zum Befahren der Strasse.

Bettwäsche: Auf Wunsch bieten wir täglichen Bettwäschewechsel an.

- Check-in:** ab 14:00 Uhr
Auf Anfrage früheres Check-in möglich oder ansonsten das Deponieren des Gepäcks.
- Check-out:** bis 11:00 Uhr
Late Check-out je nach Verfügbarkeit und auf Anfrage möglich.
- Drucken:** Melden Sie sich an der Rezeption, um Dokumente ausdrucken zu lassen.
- Eingangstür:** Ab 20:00 Uhr ist die Eingangstür geschlossen. Wenn Sie den Abend ausserhalb des Hotels verbringen und nach 20:00 Uhr zurückkehren, nehmen Sie bitte Ihre Hotelkarte mit.
- Firstbahn:** Tickets für die Gondel sowie Skipässe können Sie online auf www.jungfrau.ch oder gleich neben an bei der Bort-Station kaufen.
- Erlebnisse:** Gerne geben wir Auskunft über mögliche Aktivitäten und Anlässe in der Umgebung.
- Frühstück:** Das Frühstücksbuffet ist von 08:00 Uhr bis 10:00 Uhr im Restaurant aufgebaut.
- Gutscheine:** Wertgutscheine mit unbegrenzter Dauer für sämtliche Hüttenzauber-Betriebe sind an der Rezeption erhältlich.

- Hunde:** Hunde sind im Hotel wie im Restaurant herzlich willkommen. Für die Übernachtung werden CHF 20.00 pro Nacht verrechnet.
- Hüttenzauber-
Wasserflaschen:** Können an der Rezeption gekauft werden. Wir bieten 4,75dl und 7,5dl an. CHF 9.50 pro Flasche.
- Inklusive:** Das Mineralwasser in Ihrem Zimmer ist kostenfrei.
- Kleiderbügel:** Bitte erkundigen Sie sich an der Rezeption für zusätzliche Kleiderbügel.
- Kurtaxen:** Werden pro Person und Nacht verrechnet
Personen ab 12 Jahren CHF 3.20
Personen ab 16 Jahren CHF 4.20
- Lebensmittel:** Bei Lebensmittel-Unverträglichkeiten oder Allergien melden Sie sich bitte an der Rezeption.
- Notfalltelefon:** Bei Notfällen in der Nacht finden Sie ein Notfalltelefon an der Rezeption.
- Parkplatz:** Die Parkplätze vor unserem Haus sind kostenfrei, jedoch begrenzt. Unten im Tal können Sie beim Parkplatz der Pfingsteggbahn Ihr Auto auch mehrere Tage stehen lassen (kostenpflichtig). Vor Ort besteht die Möglichkeit, Ihr Elektroauto gegen Gebühr aufzuladen.

PET-Flaschen: Auf Anfrage können Sie beim Servicepersonal PET-Getränkeflaschen kaufen. (Wasser mit und ohne Kohlensäure, Cola, Rivella usw.)

Post: Gerne bringen wir Ihre Briefe und Pakete für Sie zur Post.

Safe: Sie können Ihre Wertsachen oder wichtige Dokumente in unserem Bürotresor sicher verwahren lassen.

**Winter-
ausrüstung:** Ski, Snowboards und Schlitten können im Ski-Raum deponiert werden.

Zimmerkarte: Die Zimmerkarte wird mit einem Depot von CHF 5.00 belegt. Bei Nichtabgabe bei Abreise wird der Betrag verrechnet.

Zusatzdecken: Zusatzdecken und Kissen sind auf Wunsch an der Rezeption erhältlich.

Wichtige Kontakte

Spital Interlaken

Weissenaustrasse 27
3800 Unterseen
+41(0)33 826 26 26

Ärztlicher Notfalldienst

3818 Grindelwald
+41(0)33 853 07 07

Arztpraxis Xundheitszentrum Grindelwald

Spillstattstrasse 14
3818 Grindelwald
+41(0)33 854 54 40

Tourismusbüro Grindelwald

Dorfstrasse 110
3818 Grindelwald
+41(0)33 854 12 12

Coop Vitality Apotheke

Dorfstrasse 101
3818 Grindelwald
+41(0)58 878 86 00

Partnerbetrieb in der Region

Restaurant Eigernordwand

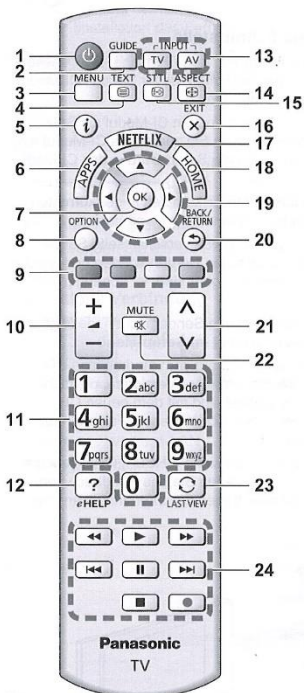
Eigernordwand
3823 Kleine Scheidegg
+41 33 855 33 22

Öffnungszeiten

Täglich geöffnet
8:30 bis 17:00 Uhr

Anordnung der Bedienelemente

Fernbedienung



- 1 **[I]: Taste Bereitschaft Ein / Aus**
- 2 **Programmassistent**
 - Anzeige des Electronic Programme Guide.
- 3 **[Haupt-Menü]**
 - Aufrufen der Menüs „Bild“, „Ton“, „Netzwerk“, „Timer“, „Setup“ und „Hilfe“.
- 4 **Teletext-Taste**
- 5 **Information**
 - Anzeigen von Sender- und Programminformationen.
- 6 **APPS**
 - Anzeige der [Apps] (Liste der Anwendungen).

- 7 **OK**
 - Bestätigen von Auswahl und Einstellungen.
 - Drücken Sie diese Taste nach Wahl einer Programmposition, um rasch auf ein anderes Programm umzuschalten.
 - Aufrufen der Programmtabelle.
- 8 **[Optionsmenü]**
 - Müheloses Einstellen von Optionen für Bild, Ton und andere Funktionen.
- 9 **Farbige Tasten (rot-grün-gelb-blau)**
 - Auswahl, Navigation und Bedienung verschiedener Funktionen.
- 10 **Erhöhen/Verringern der Lautstärke**
- 11 **Zifferntasten**
 - Umschalten zwischen Programmen und Videotext-Seiten.
 - Eingabe von Zeichen.
 - Im Standby-Modus wird der Fernseher eingeschaltet.
- 12 **[eHELP]**
 - Anzeige der [eHELP] (integrierte Bedienungsanleitung).
- 13 **Wahl des Eingangsmodus**
 - TV – schaltet um zwischen DVB-S / DVB-C / DVB-T / DVB-via-IP / Analog.
 - AV – Umschalten auf die verschiedenen AV-Eingänge.
- 14 **Bildseitenverhältnis**
 - Schaltet das Bildseitenverhältnis um.
- 15 **Untertitel**
 - Anzeigen von Untertiteln.
- 16 **Verlassen**
 - Rückkehr zum normalen Ansichtsbildschirm.
- 17 **Netflix**
 - Direkter Zugriff auf den NETFLIX-Dienst.
 - Zur vollständigen Nutzung dieser Funktion benötigen Sie eine Breitband-Netzwerkumgebung.
 - Dieser Dienst kann ohne vorherige Ankündigung geändert oder beendet werden.
- 18 **Startanzeige**
 - Anzeige des [Startbildschirm].
 - Weitere Informationen siehe [eHELP] (Bitte zuerst lesen > Funktionen).
- 19 **Cursortasten**
 - Auswahl und Einstellung von Menüeinträgen.
- 20 **Zurück**
 - Rückkehr zum/zur vorherigen Menü/Seite.
- 21 **Erhöhen/Verringern der Programmplatznummer**
- 22 **Stummschaltung Ein / Aus**
- 23 **Letzte Ansicht**
 - Umschalten auf den zuletzt betrachteten Sender oder Eingabemodus.
- 24 **Bedienvorgänge an angeschlossenen Geräten**

Betrachten von Fernsehprogrammen

1 Schalten Sie den Fernseher ein

ON (TV)

oder



(Fernbedienung)

- Dazu muss der Netzschalter eingeschaltet sein. (S. 15)

Zeigt mehrere Sekunden lang die Informationsleiste am Rand des Bildschirms an.

- Für Informationen über Betrieb und Einstellungen siehe [eHELP]. (Bitte zuerst lesen > Funktionen)

2 Wählen Sie den gewünschten Modus

TV

| |
|------------|
| TV Auswahl |
| DVB-S |
| DVB-C |
| DVB-T |
| DVB-via-IP |
| Analog |

- Jeweils verfügbare Modi sind von den gespeicherten Kanälen abhängig.

3 Wählen Sie einen Kanal

▲ Aufwärts
▼ Abwärts

oder

1 2 3
4 5 6
7 8 9
0

- Um eine zwei- oder mehrstellige Kanalnummer zu wählen, z. B. 399

3 9 9

Verwendung eHELP

[eHELP] ist die im Fernseher integrierte detaillierte Hilfefunktion, die die einzelnen Funktionen und deren Einsatz erläutert und Hinweise zur Bedienung gibt.

1 Zeigen Sie [eHELP] an



eHELP

oder



[Hilfe]



[eHELP]

- Wenn schon einmal auf [eHELP] zugegriffen wurde, wird der Bestätigungsbildschirm angezeigt, auf dem Sie auswählen können, ob Sie zur [Erste Seite] oder zur [Letzte gesehene Seite] gehen wollen.

2 Wählen Sie die Kategorie und den Eintrag aus

Kategoriefeld

Eintragsfeld



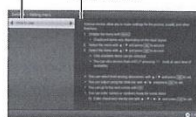
- 1 Kategorie auswählen
- 2 Zugreifen



- 3 Eintrag auswählen
- 4 Zugreifen

Untereintragsfeld

Kommentar



- 5 Untereintrag auswählen
- 6 Zugreifen

- Rückkehr zum vorherigen Feld



- Scrollen der Beschreibung (wenn mehr als 1 Seite vorhanden)



- Anzeige des Menüs im Zusammenhang mit der Beschreibung (nur bei einigen Beschreibungen)



(Rot)

- Funktionen dieses Fernsehers prüfen

Bitte zuerst lesen > Funktionen



— ★★ ★ —
GRINDELWALD

A WARM WELCOME

A pleasure to have you here!

Good to know briefly noted...

W-LAN:

Guest-Huettenzauber

Password: 3818-Grindelwald

Opening hours Restaurant

| | |
|--------------|---------------------|
| Beakfast | 08:00 am - 10:00 am |
| Restaurant | 09:00 am - 09:00 pm |
| Warm kitchen | 11:30 am - 04:00 pm |
| | 06:00 pm - 08:30 pm |

We gladly accept reservations of external guests as well
– please come and see reception for it

Good to know!

Dinner: Please let us know if you are not dining with us. We will always reserve a table for you. Dinner is from 6:00pm - 8:00pm each night.

Arrival and departure Gondola: Our house is located right next to the middle station "Bort" of the First gondola. Please note the operating hours of the gondola. The current timetable information is found at www.jungfrau.ch.

Attention: In winter we are only accessible by gondola.

In case of strong wind, it is possible that the operation of the gondola lift has to shut down. In that case, we will be happy to contact you directly.

Car: Attention: The road is steep and narrow, a heavily used hiking trail as well as a Trottibike route. The confirmation of the overnight stay is valid as a permit to drive on the road.

Bed linen: Upon request, we offer daily change of bed linen.

Check-in: From 2:00 PM

Sometimes it is possible to check-in earlier. Otherwise, the depositing of luggage is possible at reception.

Check-out: Until 11:00 AM
Late Check out only on request and availability.

Print: Ask at reception to have documents printed.

Entrance: From 08:00 PM the entrance door is locked. If you spend the evening outside the hotel and return after 08:00 PM, please take your room key with you, to open the door.

Firstbahn: Tickets for the gondola as well as ski passes can be purchased online at www.jungfrau.ch or right next door at the Bort station.

Activities: We are happy to provide information about possible activities and events in the area.

Breakfast: The breakfast buffet takes place from 08:00 to 10:00 AM.

Vouchers: Vouchers with unlimited duration for all establishments of the Hüttenzauber chain are available at the reception.

Dogs: Dogs are welcome in the hotel as well as in the restaurant. For the overnight stay CHF 20.00 each night will be charged.

**Hüttenzauber-
Water bottles:** Can be purchased at the reception desk. We offer the bottles as 4,75dl and 7,5dl. CHF 9.50 per bottle.

Included: The mineral water in your room is free of charge.

Hangers: Please inquire at the reception for additional hangers.

Visitors tax: Will be charged per person and night
Persons from 12 years CHF 3.20
Persons from 16 years CHF 4.20

Food: In case of food intolerances or allergies please contact the reception.

Emergency phone: In case of emergencies during the night, you will find an emergency phone at the reception.

Parking: The parking spaces in front of our house are free of charge, but limited.
Down in the valley you can leave your car at the parking lot of the Pfingsteggbahn for several days (with costs).
On site, there is the possibility to charge your electric car for a fee.

PET-bottles: Upon request, you can buy PET beverage bottles from the service staff. (Carbonated and non-carbonated water, cola, Rivella, etc.)

Mail: We will be happy to take your letters and packages to the post office.

Safe: You can have your valuables or important documents safely stored in our office safe.

Winter equipment: Skis, snowboards and sledges can be stored in the ski room.

Room key: A deposit of CHF 5.00 is charged for the room card. If it is not returned upon departure, the amount will be charged.

Extra blankets: Extra blankets and pillows are available on request at the reception.

Important contacts

Hospital Interlaken

Weissenaustrasse 27
3800 Unterseen
+41(0)33 826 26 26

Emergency medical service

3818 Grindelwald
+41(0)33 853 07 07

Medical practice Xundheitszentrum Grindelwald

Spillstattstrasse 14
3818 Grindelwald
+41(0)33 854 54 40

Tourist Office Grindelwald

Dorfstrasse 110
3818 Grindelwald
+41(0)33 854 12 12

Coop Vitality Pharmacy

Dorfstrasse 101
3818 Grindelwald
+41(0)58 878 86 00

Partner business in the region

Restaurant Eigernordwand

Eigernordwand
3823 Kleine Scheidegg
+41 33 855 33 22

Opening hours

Daily open
8:30 bis 17:00 Uhr